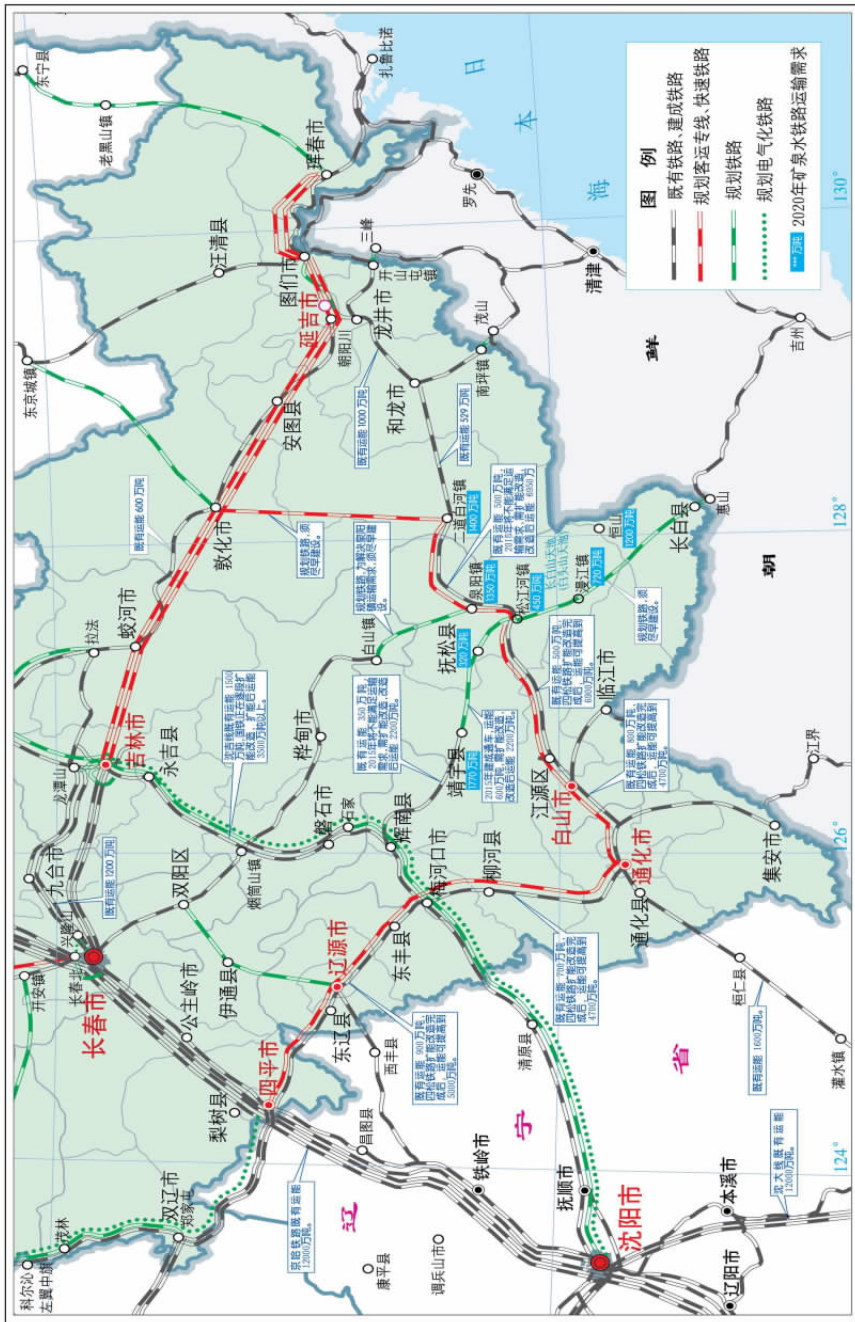


# 吉林省长白山矿泉水规划区域铁路运输示意图



## 拟扩能铁路项目投资额

- 1、四平松江河铁路扩能改造：全长406公里，总投资估算297亿元，运能3500万吨。
- 2、二道白河至松江河铁路扩能改造：全长85公里，总投资估算53亿元（含白河站改造），运能6950万吨。
- 3、敦化至二道白河新建铁路：全长119公里，总投资估算66亿元，运能750万吨。
- 4、靖宇至辉南地方铁路扩能改造：全长67公里，总投资估算20亿元，运能2700万吨。
- 5、靖宇至松江河铁路扩能改造：全长74公里，总投资估算29.44亿元，运能2300万吨。
- 6、沈吉线扩能改造：我省境内全长273公里，总投资估算75.7亿元，运能3500万吨。
- 7、白山镇至泉阳新建铁路：全长84公里，总投资25亿元（目前前期34亿左右），运能600万吨。
- 8、松江河至漫江新建铁路：全长41公里，总投资12.3亿元，运能760万吨（如按照国铁级、近期运能1500万吨，远期运能2200万吨，总投资需19.88亿元）。
- 9、漫江至长白县新建铁路：全长85公里，总投资38.5亿元，运能470万吨（如按照国铁级、单线，运能1500万吨标准，总投资需42亿元）。